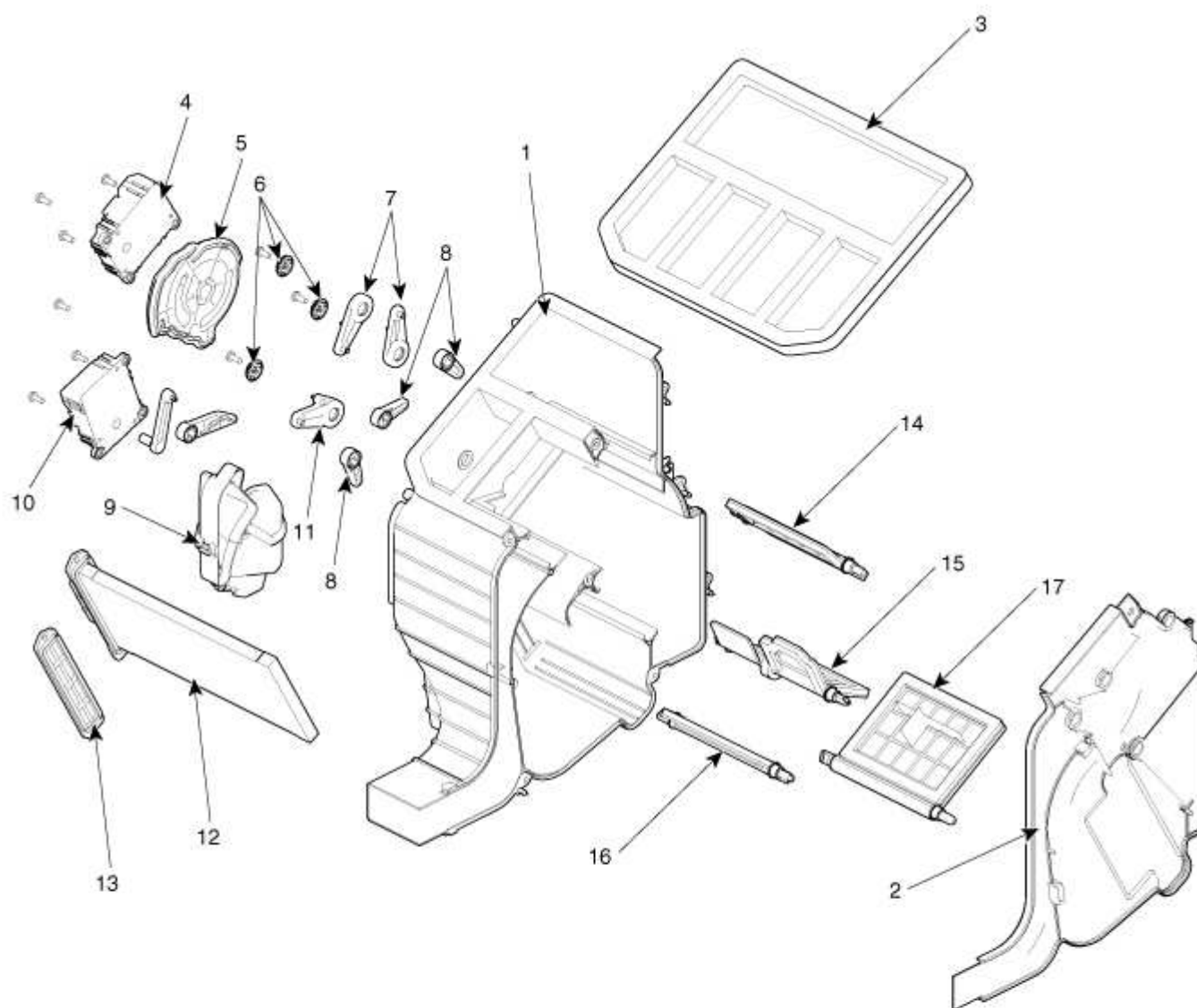
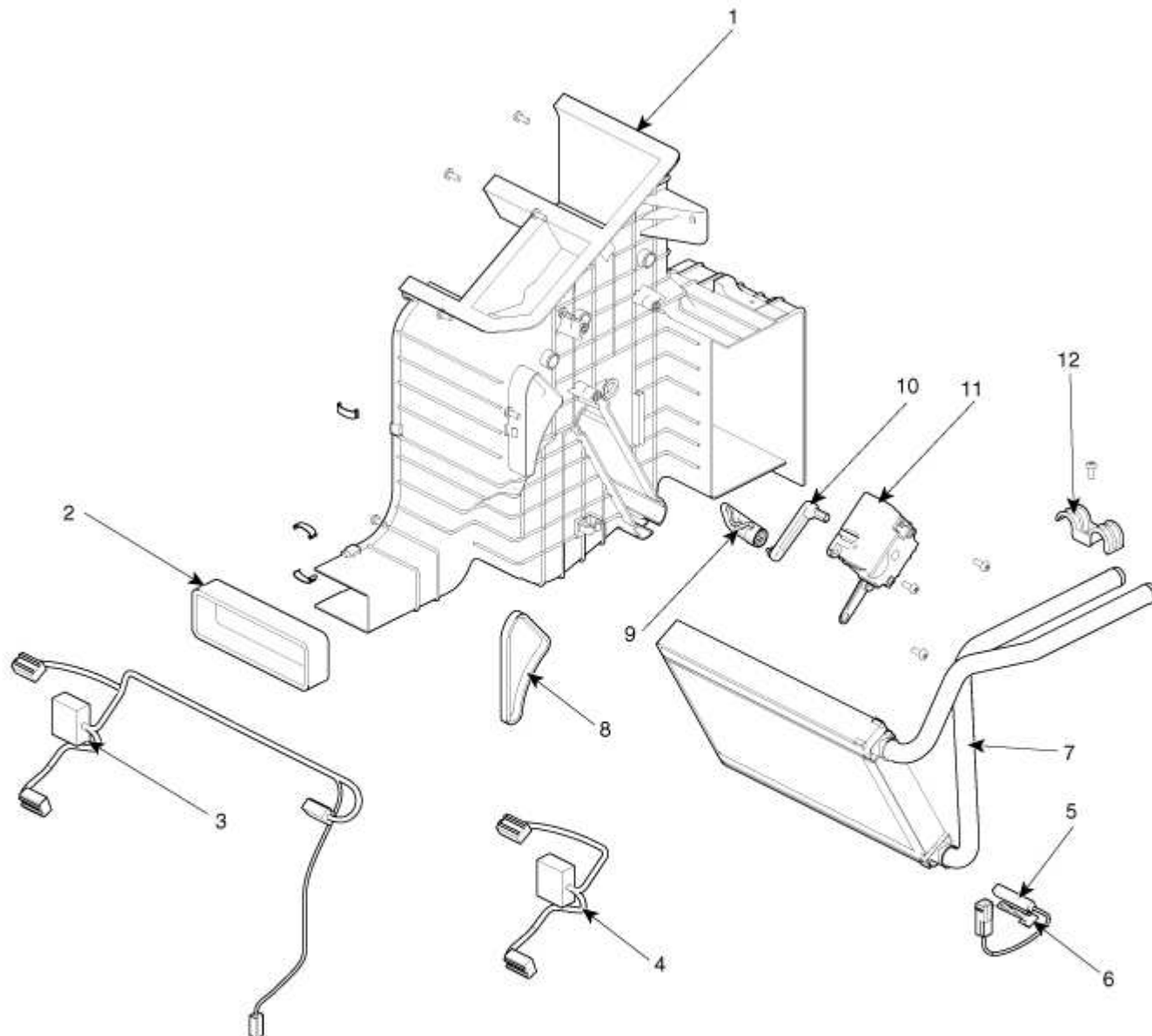




ELEMENTY SKŁADOWE



- | | |
|--|---|
| 1. Obudowa nagrzewnicy (lewa) | 9. Lewy kanał powietrza |
| 2. Oslona termiczna nagrzewnicy (podwójnego działania) | 10. Siłownik kłapy regulacji temperatury |
| 3. Uszczelka nagrzewnicy | 11. Dźwignia selektora nawiewu na podłogę |
| 4. Siłownik kłap kierunku nawiewu | 12. Rdzeń nagrzewnicy PTC |
| 5. Dźwignia siłownika kłap kierunku nawiewu | 13. Pokrywa nagrzewnicy PTC |
| 6. Uszczelka | 14. Kłapa nawiewu na szybę |
| 7. Dźwignia siłownika nawiewu na szybę | 15. Kłapa nawiewu środkowego |
| 8. Dźwignia siłownika nawiewu na podłogę | 16. Kłapa nawiewu na podłogę |
| | 17. Kłapa regulacji temperatury |



1. Obudowa nagrzewnicy (prawa)
2. Uszczelniacz nawiewu przy podłodze
3. Wiązka przewodów
4. Wiązka przewodów
5. Czujnik temperatury płynu chłodzącego
6. Wspornik czujnika temperatury płynu chłodzącego

7. Rdzeń nagrzewnicy
8. Uszczelka nawiewu na podłogę
9. Dźwignia klapy regulacji temperatury
10. Dźwignia siłownika klapy regulacji temperatury
11. Siłownik klapy regulacji temperatury
12. Osłona przewodów nagrzewnicy